

2021년 성별영향평가 울산 정책 개선 사례



재울산여성가족개발원
ULSAN WOMEN & FAMILY DEVELOPMENT INSTITUTE



여성가족부 지정 울산성별영향평가센터



여성폭력 등 피해자 중심의 인권 원칙 반영

여성폭력 등 **피해자 중심의 인권 원칙 반영** 위해
'인권조사'를 '인권, 상담 조사'로 조항 정비



아동 성범죄 및 아동학대 형 선고된 자의 체육시설 자원봉사자 신청자격 정지

체육시설 이용자 안전 위해 **아동 성범죄 및 아동학대 형
또는 치료감호가 선고된 자의 자원봉사자 제한 조항 신설**



지역경제 활성화를 위한

(여성일자리지원강화 등)

사회적 기업 사용료 50% 감경 및

및 위촉직 위원 성별균형참여

사회적 기업에 대한 공유재산 사용료 감경 조항 신설 및

위촉위원의 성별균형참여 조항 정비



영유아 동반 보호자 등 성별특성 및 다양성을 고려한 도서관 공간 설계 제안

개선안

- 충분한 수유실 공간 확보 노력
- 임산부전용주차구역 설치 (1대)
- 임산부, 장애인, 노인의 이용편의 증진 설계
- 범죄예방환경설계(CPTED) 반영
- 여성화장실의 대변기 수는 남성화장실의 대, 소변기 수의 합 이상 설치
- 남성 및 여성화장실에 영유아용 기저귀 교환대 설치 (각 1대 이상)
- 성별고정관념 개선 위해 '유아차 보관대'로 시설물 명칭 개선

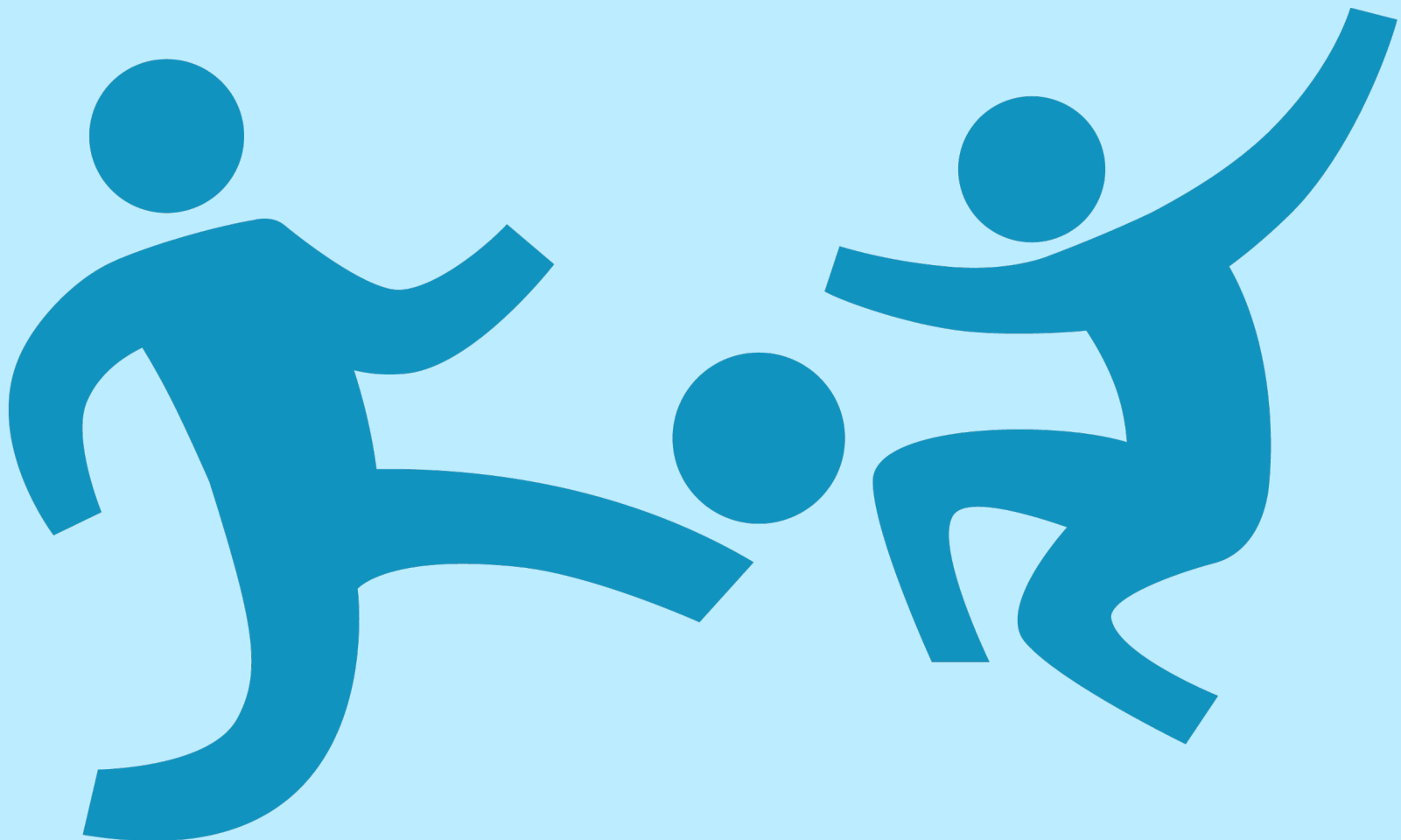
행사장 유아차 통행 안전 조치, 가족휴게실 등 편의시설 등 제안

축제 행사 진행 시 영유아 등 가족단위 참여자 편의 증진 위해
공간 기획 단계에서 안전 조치 및 편의시설 마련 계획



체육시설 성별 만족도 조사 및 종사자 성희롱 예방 교육 계획

체육시설 이용자 맞춤 프로그램 운영 위해 **성별 만족도 조사** 및
시설 종사자 성 인권 증진 위해 **성희롱 예방 교육 등 계획**

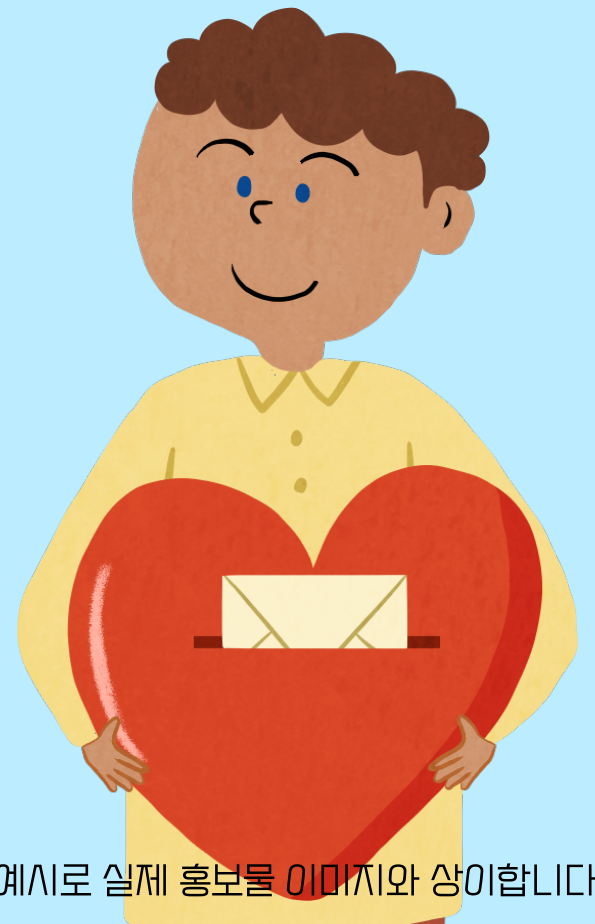


성역할 고정관념 개선 및 다양한 인물 구성 제안

청소년 지원 취지 반영 및 성역할 고정관념 개선 위해

여성 인물의 윙크 대신 당당한 표정으로 개선 및

장애인, 다문화 등 다양한 청소년 인물 구성 계획



생활 속 성차별 해소를 위해 정책 개선안 제안에 힘쓰겠습니다



재울산여성가족개발원
ULSAN WOMEN & FAMILY DEVELOPMENT INSTITUTE



여성가족부 지정 울산성별영향평가센터